

Minnisblað

Til: Gunnars Jóhannessonar Vegagerðinni
Frá: Skúla Þórðarsyni
Afrit: GE og SGT, VSÓ Ráðgjöf
Dags: 15/11 2004
Efni: Tenging Vopnafjarðar við hringveg
- Samanburður veðurstöðva
á Vopnafjarðarheiði, Mývatnsöræfum og Möðrudalsöræfum

BAKGRUNNUR

Við skoðun á mismunandi veglínnum sem til athugunar eru vegna nýrrar tengingar Vopnafjarðar við Hringveg kom beiðni frá VSÓ Ráðgjöf um að gerður yrði samanburður á tíðni óveðra á milli veðurstöðva á Vopnafjarðarheiði, á Mývatnsöræfum og Möðrudalsöræfum. Að neða er lýst niðurstöðum úr athugun fyrir mánuðina nóvember til apríl veturanna 2001-2002, 2002-2003 og 2003-2004. Öll úrvinnsla er óháð hitastigi

Línurit sýna hlutfall úr degi sem vindhraði í viðkomandi veðurstöð mælist 15 m/s eða hærrí. Þá eru gefin upp í töflum gildi fyrir tíðni mælinga yfir annars vegar 15 m/s og hins vegar 20 m/s, uppsöfnuð lengd þessara tímabila í sólarhringum og ennfremur fjöldi daga sem vindhraði náði 15 m/s yfir veturinn.

Niðurstöður er að finna á næstu fimm blaðsíðum.

SAMANBURÐUR VEÐURSTÖÐVA

Töflur og gröf gilda fyrir tímabilið nóvember til apríl, dagafjöldi 182.

ATH. Mælinga vantar á Mývatnsöræfum 18.2.2004 – 2.3.2004 en á þessu tímabili er líklegt að fjórir óveðurs dagar tapist.

Veturinn 2001-2002

		Mývatnsöræfi	Möðrudalsöræfi	Vopnafjarðarheiði
Yfir 15 m/s	Tíðni	5,9%	8,1%	9,1%
	Samtals sólarhr.	10,8	14,8	16,5
Yfir 20 m/s	Tíðni	0,8%	1,5%	2,5%
	Samtals sólarhr.	1,5	2,8	4,6
Dagar með 15 m/s		60	71	65

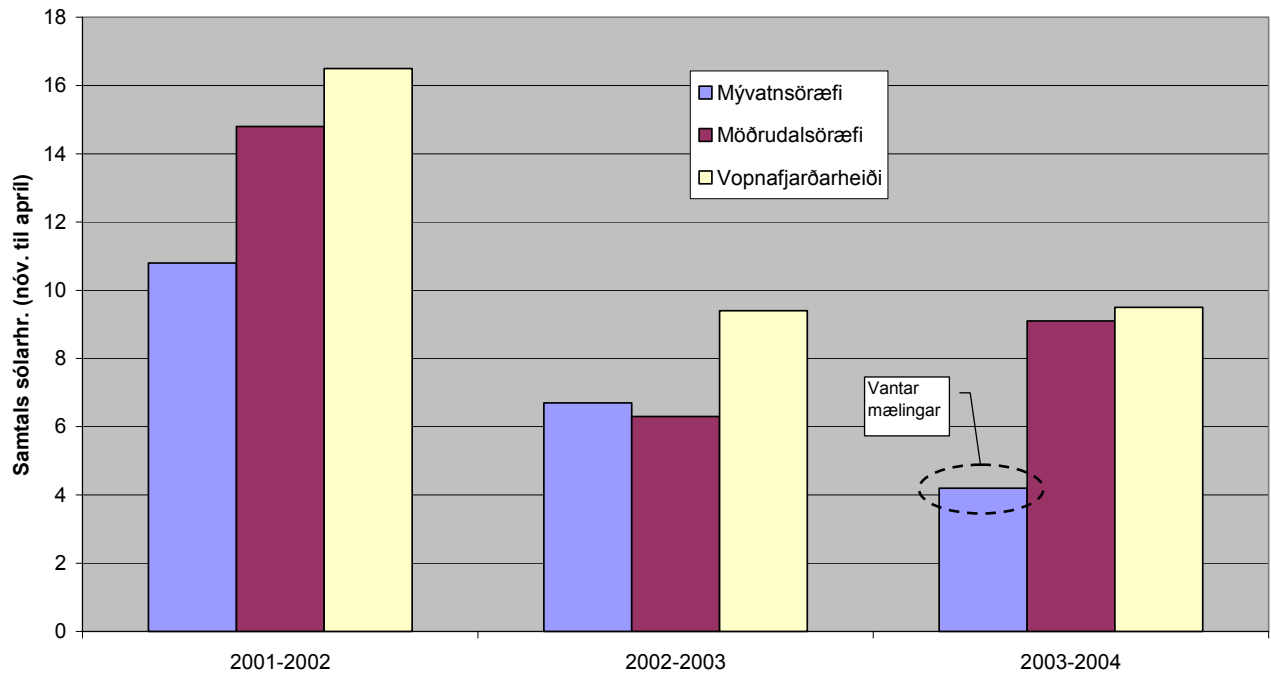
Veturinn 2002-2003

		Mývatnsöræfi	Möðrudalsöræfi	Vopnafjarðarheiði
Yfir 15 m/s	Tíðni	3,7%	3,4%	5,2%
	Samtals sólarhr.	6,7	6,3	9,4
Yfir 20 m/s	Tíðni	0,6%	0,7%	1,4%
	Samtals sólarhr.	1,0	1,3	2,5
Dagar með 15 m/s		50	51	56

Veturinn 2003-2004

		Mývatnsöræfi	Möðrudalsöræfi	Vopnafjarðarheiði
Yfir 15 m/s	Tíðni	2,3%	5,0%	5,2%
	Samtals sólarhr.	4,2	9,1	9,5
Yfir 20 m/s	Tíðni	0,2%	0,3%	0,6%
	Samtals sólarhr.	0,4	0,6	1,0
Dagar með 15 m/s		36	58	62

Samanlagður fjöldi sólarhringa þegar vindhraði er 15 m/s eða hærrí



Fjöldi daga þegar vindhraði mælist 15 m/s

